

Tu nueva casa en

CÁCERES

ZONA MONTESOL



OBRAS Y REFORMAS JESÚS Y ROBERTO S.L.
Avd Salamanca 61 bl5 - B10439867
608 750 403 | PLASENCIA



ÍNDICE

PROMOCIÓN VIVIENDAS ZONA MONTESOL

Introducción.....	4
Estructuras.....	5
Fachadas	5
Pavimentos	5
Divisorias	5
Alicatados	6
Sanitarios	6
Grifería.....	6
Carpintería interior	6
Carpintería exterior	7
Acristalamiento.....	7
Pintura	7
Cerrajería.....	7
Instalación eléctrica.....	7
Instalación fontanería.....	8
Instalación de calefacción	8
Instalación de telecomunicaciones.....	8
Intalación de exteriores	8
Precio	9
Nota.....	10
Anexo: Planos.....	11

MEMORIA DE CALIDADES

PROMOCIÓN VIVIENDAS ZONA MONTESOL

La información contenida en este documento es informativa, estando sujeta a modificaciones marcadas por la Dirección Facultativa, así como por razones técnicas, jurídicas o urbanísticas, sin que ello pueda suponer reducir las calidades inicialmente previstas.

MEMORIA DE CALIDADES

PROMOCIÓN VIVIENDAS ZONA MONTESOL

5.

ESTRUCTURA

La estructura portante del edificio será de hormigón y termo-arcilla, la parte de forjados intermedios y la formación de pendientes de la cubierta estará como cubierta plana intransitable. Toda la estructura se realizará de acuerdo con la normativa vigente. Asimismo, el control y ensayos de la puesta en obra lo realizarán laboratorios especializados y homologados.

FACHADAS

Las fachadas exteriores del edificio se realizarán con revestimiento de mortero blanco en su mayoría combinado con zócalo de aplacados porcelánicos”.

Las fachadas interiores se realizarán con una combinación de los diferentes materiales igualmente. En ambos casos, se aplicará un aislamiento térmico a base de lana de roca de 50 mm (a elección de la D.O.) y un trasdosado con placa de carton yeso de 15 mm.

PAVIMENTOS

Gres porcelánicos en todas las dependencias de la vivienda.

En las terrazas de uso privativo se colocará gres antideslizante, no en los patios, que quedaran con césped artificial.

DIVISORIAS

Los elementos de separación entre viviendas y zonas comunes interiores estarán formados por fábrica de ladrillo cerámico, enyesado a buena vista o en su defecto placas de pladur.

Los paramentos verticales del interior de la vivienda estarán formados por tabiquería de cartón yeso con placa simple de 15mm, perfilera de 70 mm y lana de roca en su interior.

Los techos de la vivienda se realizarán con placas de cartón yeso de 15 mm.

MEMORIA DE CALIDADES

PROMOCIÓN VIVIENDAS ZONA MONTESOL

6.

ALICATADOS

En cocinas y baños, el alicatado se realizará con azulejos cerámicos en todas las dependencias materiales a elegir en catálogo proporcionado

SANITARIOS

Los sanitarios serán de la marca especificada en catálogo de materiales entregados en color blanco.

El baño principal estará formado por bañera o ducha, lavabo para empotrar o pedestal e inodoro. El baño segundo y tercero dispondrá de ducha, lavabo e inodoro.

GRIFERÍA

La grifería de lavabo, ducha será termo-estática según catálogo especificadas en catálogo de calidades entregado.

CARPINTERÍA INTERIOR

Las puertas de paso serán lisas o con molduras de madera de pino, barnizadas, con tapajuntas lisos del mismo material y manetas cromadas.

La puerta de entrada de la vivienda será pvc o aluminio color según D.O., con tres bisagras de seguridad y cerradura de tres puntos.

Se generarán los huecos para la colocación de armarios empotradas sin incluir los mismos.

MEMORIA DE CALIDADES

PROMOCIÓN VIVIENDAS ZONA MONTESOL

7.

CARPINTERÍA EXTERIOR

La carpintería exterior será de pvc en color a elegir por la DF.:
Se colocarán persianas enrollables en dormitorios y en salón-comedor, las mosquiteras serán opcionales.

ACRISTALAMIENTO

Doble vidrio cámara aislante tipo "Climalit" de triple luna.

CERRAJERÍA

Baranda de hierro tubular pintada en escalera y demás o vidrio

PINTURA

Los paramentos verticales y horizontales irán acabados con pintura plástica lisa blanca.
Los elementos de cerrajería se pintarán con una capa de imprimación antioxidante para su protección y otra de acabado con esmalte.

INSTALACIÓN ELÉCTRICA

Se ajustará al Reglamento de Baja Tensión. Las viviendas dispondrán de cuadro de mando y protección, con los correspondientes I.P.C. diferenciales y P.I.A.S. de donde partirán los distintos circuitos.

MEMORIA DE CALIDADES

PROMOCIÓN VIVIENDAS ZONA MONTESOL

8.

INSTALACIÓN DE FONTANERÍA

Se ajustará a la Norma Básica para Instalaciones Interiores de Suministro de Agua.

La instalación de agua fría partirá desde el montante individual y suministrará a fregadera y acumulador.

La instalación de agua caliente partirá desde y suministrará a fregadera, lavabos, bañeras, duchas.

En todas las dependencias húmedas se dispondrá de llaves de corte que las independice del resto.

INSTALACIÓN DE CALEFACCIÓN

Se suministrara la vivienda con instalacion de calefaccion por suelo radiante y aero-termia

INSTALACIÓN DE TELECOMUNICACIONES

TV y FM:

Las viviendas se equiparán con tomas de antena de televisión, de frecuencia modulada y parabólica, ubicándose dichas tomas en salón-comedor, cocina y dormitorio principal.

Teléfono:

Se colocarán tomas de teléfono en el salón-comedor.

INSTALACIÓN EXTERIORES

Se entregara la vivienda con una piscina de unas dimensiones de 6 x 2.8 m aproximadamente, con depuradora de cloro, totalmente funcionando

MEMORIA DE CALIDADES

PROMOCIÓN VIVIENDAS ZONA MONTESOL

PRECIO

A consultar.

MEMORIA DE CALIDADES

PROMOCIÓN VIVIENDAS ZONA MONTESOL

10.

NOTA

Las marcas y calidades indicadas en esta memoria pueden ser sustituidas por la Dirección Facultativa de la obra, por otras de IGUALES características.

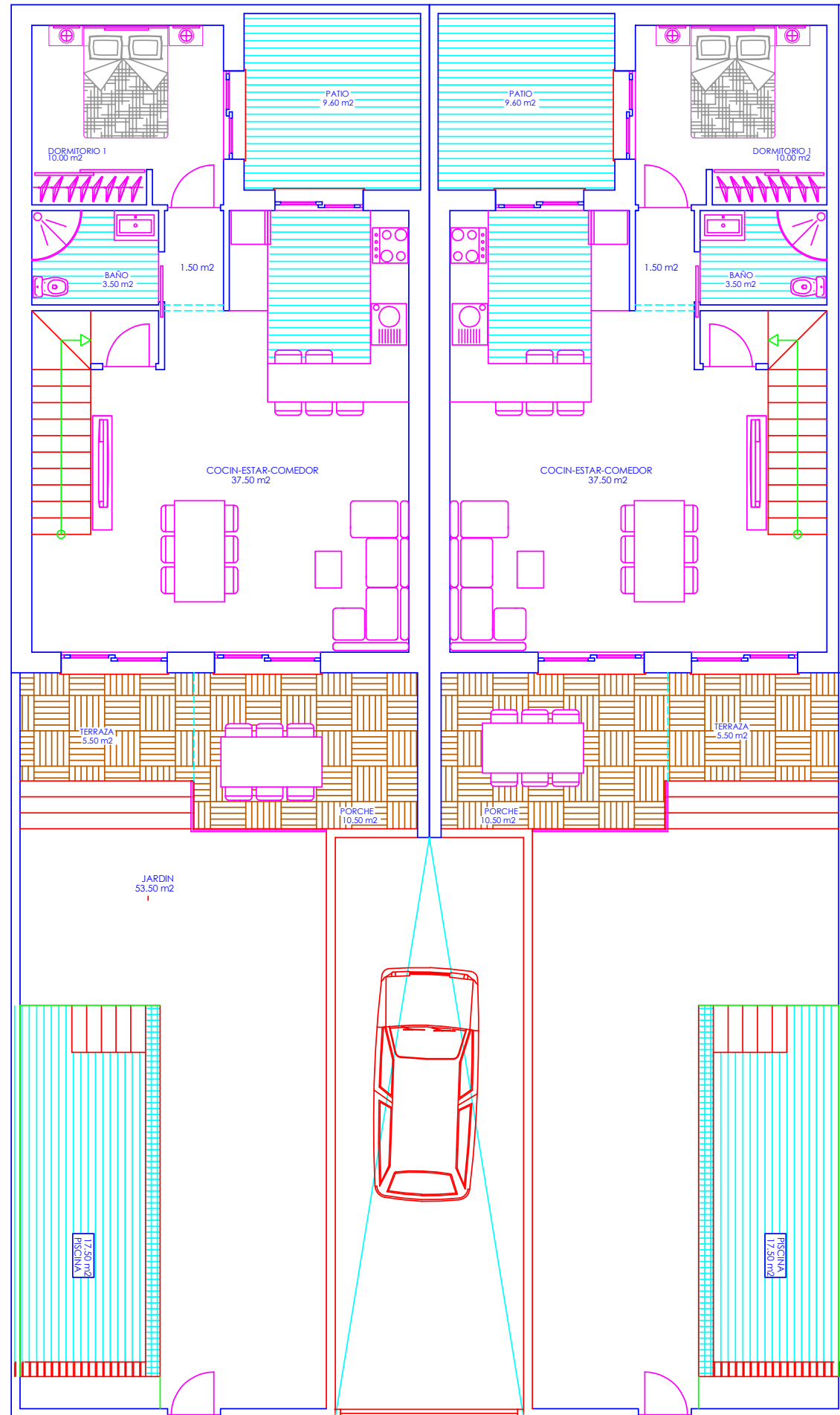
ANEXO: PLANOS

PROMOCIÓN VIVIENDAS ZONA MONTESOL

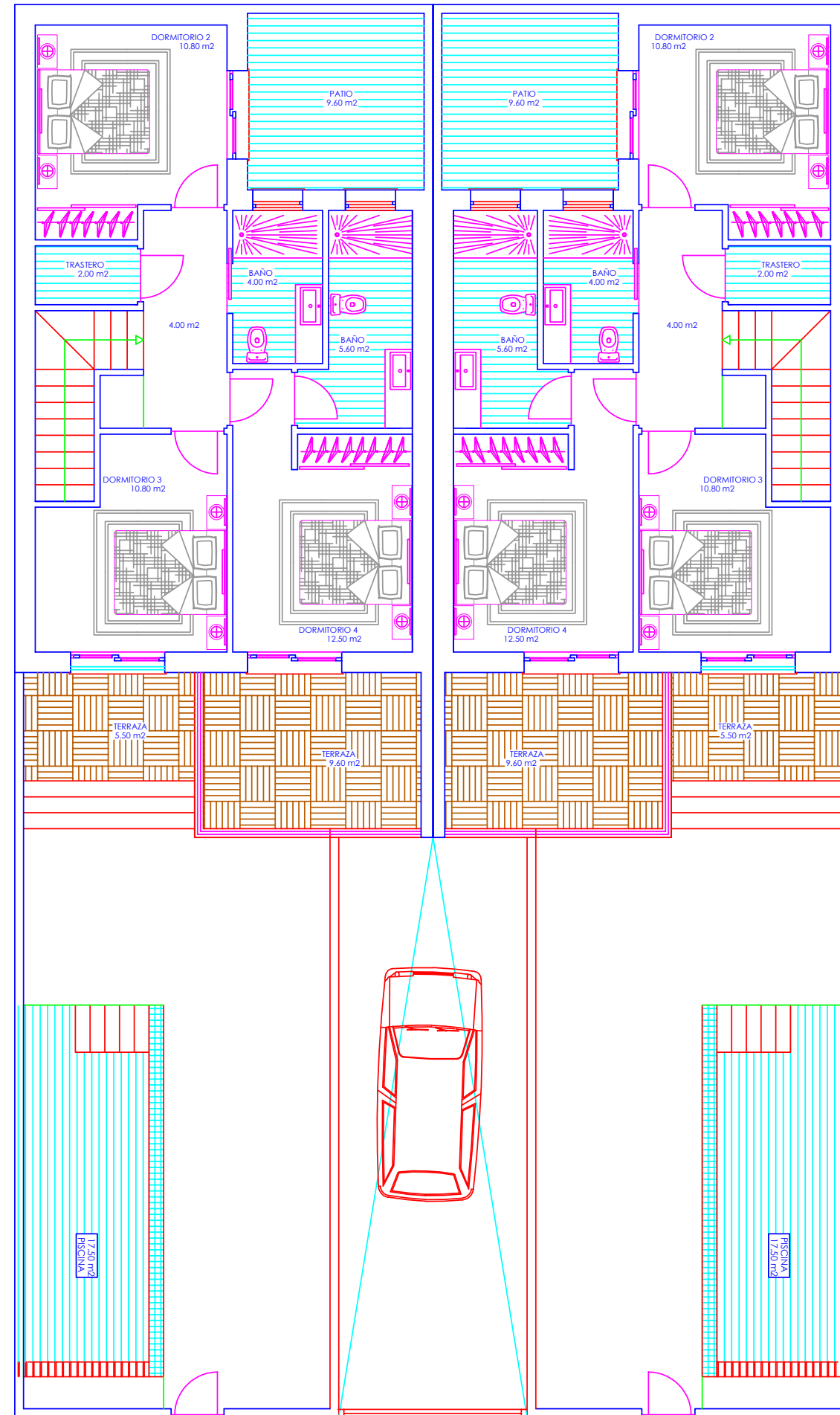
En este anexo encontrarás de forma detallada los planos de las viviendas de la Promoción Zona de Montesol (Cáceres).

Se detallan los planos generales de los dos tipos de vivienda que ofrecemos.

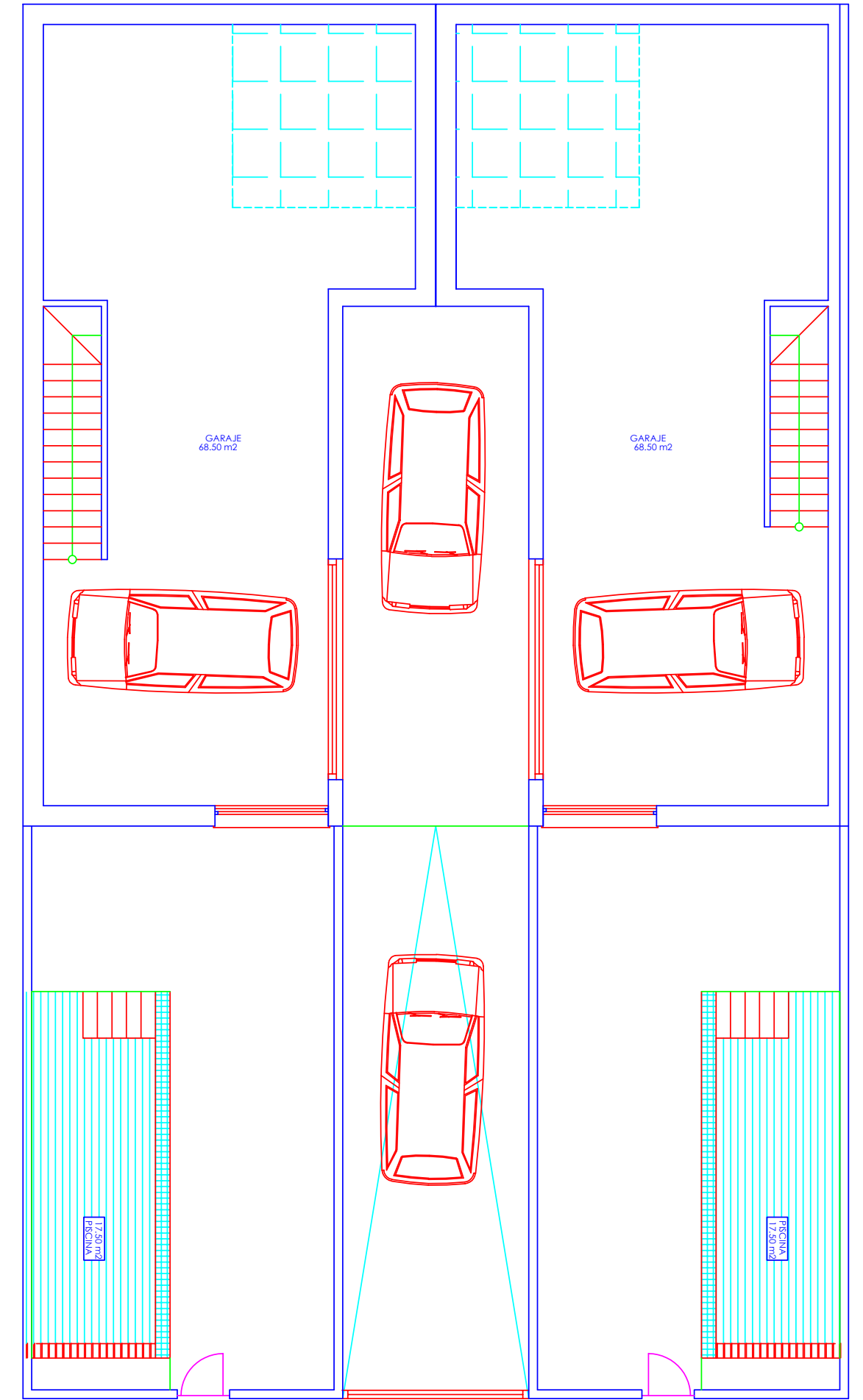
PLANTAS BAJA TIPO 1



PLANTAS SEGUNDAS TIPO 1



PLANTAS SOTANO TIPO 1



Cambiamos tu vida, cambiando tu casa.



Obras y Reformas

OBRAS Y REFORMAS JESÚS Y ROBERTO S.L.

Avd Salamanca 61 bl5 - B10439867

608 750 403 | PLASENCIA