

El Juntano

OLIVA DE PLASENCIA



OBRAS Y REFORMAS JESÚS Y ROBERTO S.L.
Avd Salamanca 61 b15 - B10439867
608 750 403 | PLASENCIA

OBRA SUMINISTRADA POR:



ÍNDICE

PROMOCIÓN VIVIENDAS EN OLIVA DE PLASENCIA

Introducción.....	3
Estructuras.....	4
Fachadas	4
Pavimentos	4
Divisorias	5
Alicatados	5
Sanitarios	5
Grifería.....	5
Carpintería interior	6
Carpintería exterior	6
Acristalamiento.....	6
Pintura	6
Cerrajería	6
Instalación eléctrica.....	6
Instalación fontanería.....	7
Instalación de calefacción	7
Instalación de telecomunicaciones.....	7
Intalación de exteriores	7
Nota	8
Anexo: Planos.....	9

MEMORIA DE CALIDADES

PROMOCIÓN VIVIENDAS EN OLIVA DE PLASENCIA

4.

La información contenida en este documento es informativa, estando sujeta a modificaciones marcadas por la Dirección Facultativa, así como por razones técnicas, jurídicas o urbanísticas, sin que ello pueda suponer reducir las calidades inicialmente previstas.

MEMORIA DE CALIDADES

PROMOCIÓN VIVIENDAS EN OLIVA DE PLASENCIA

5.

ESTRUCTURA

La estructura portante del edificio será de a base de muros de carga de termo-arcilla, la parte de forjados intermedios y la formación de pendientes de la cubierta estará resuelta con vigas de hormigón.

Toda la estructura se realizará de acuerdo con la normativa vigente.

FACHADAS

Las fachadas exteriores del edificio se realizarán con revestimiento monocapa en su mayoría combinado con aplacado porcelánico.

Las fachadas interiores se realizarán con una combinación de ladrillo cerámico revestido de monocapa.

En ambos casos, se aplicará un aislamiento térmico de lana de roca y un trasdosado con tabiquería de pladur auto-portante.

PAVIMENTOS

Gres en todas las dependencias de la vivienda.

En las terrazas de uso privativo se colocará gres antideslizante, no en los patios delanteros, que quedarán con gravilla extendida. Excepto la zona de paso, que será enlosada.

DIVISORIAS

Los elementos de separación entre viviendas y zonas comunes interiores estarán formados por tabiquería de pladur auto-portante con lana de roca en su interior y placa yeso de 15 mm.

Se colocará falso techo de placas de yeso laminado.

MEMORIA DE CALIDADES

PROMOCIÓN VIVIENDAS EN OLIVA DE PLASENCIA

ALICATADOS

En cocinas y baños, el alicatado se realizará con azulejos cerámicos hasta techo.

SANITARIOS

Los sanitarios serán de la marca "Roca", modelo "Victoria" en color blanco. El baño principal estará formado por bañera o ducha, lavabo para empotrar o pedestal, inodoro.

El baño segundo dispondrá de ducha, lavabo e inodoro.

GRIFERÍA

La grifería de lavabo, bañera, ducha será monomando.

CARPINTERÍA INTERIOR

Las puertas de paso serán lisas o con molduras de madera de pino, barnizadas, con tapajuntas lisos del mismo material y manetas cromadas.

Se dispondrá de armarios empotrados en las 3 habitaciones con puertas correderas.

La puerta de entrada de la vivienda será blanca similar a la carpintería exterior según D.O., con tres bisagras de seguridad y cerradura de tres puntos.

CARPINTERÍA EXTERIOR

La carpintería exterior será de PVC lacado en blanco . Se colocarán persianas enrollables en dormitorios y en salón-comedor.

MEMORIA DE CALIDADES

PROMOCIÓN VIVIENDAS EN OLIVA DE PLASENCIA

7.

ACRISTALAMIENTO

Doble vidrio con cámara aislante tipo "Climalit".

PINTURA

Los paramentos verticales y horizontales irán acabados con pintura plástica lisa blanca.

Los elementos de cerrajería se pintarán con una capa de imprimación antioxidante para su protección y otra de acabado con esmalte.

CERRAJERÍA

Baranda de hierro tubular pintada en porche, puerta de acceso y patio principal en hierro tubular.

Cerramiento con malla 1,2 cm en coronación muro patio trasero.

INSTALACIÓN ELÉCTRICA

Se ajustará al Reglamento de Baja Tensión. Las viviendas dispondrán de cuadro de mando y protección, con los correspondientes I.P.C. diferenciales y P.I.A.S. de donde partirán los distintos circuitos.

INSTALACIÓN FONTANERÍA

Se ajustará a la Norma Básica para Instalaciones Interiores de Suministro de Agua.

La instalación de agua fría partirá desde el montante individual.

La instalación de agua caliente partirá y suministrará a fregadera, lavabos y duchas.

En todas las dependencias húmedas se dispondrá de llaves de corte que las independice del resto. 4 ud pre-instalación de aire acondicionado.

MEMORIA DE CALIDADES

PROMOCIÓN VIVIENDAS EN OLIVA DE PLASENCIA

8.

INSTALACIÓN DE CALEFACCIÓN

Se dispondrá de estufa de pellets en salon comedor (no superior a 700 euros ud) y un termoeléctrico para agua caliente de 200 litros.

INSTALACIÓN DE TELECOMUNICACIONES

TV y FM:

Las viviendas se equiparán con tomas de antena de televisión, de frecuencia modulada , ubicándose dichas tomas en salón-comedor, cocina y dormitorio principal.

Teléfono:

Se colocarán tomas de teléfono en el salón-comedor

PATIO TRASERO

Dispondrá de piscina poliéster o similar con depuradora cloro incluido totalmente funcionando, césped artificial de 3 cm colocado sobre cama de arena compactada , ducha solar, cuarto de baño dotado de lavabo e inodoro similar al de la vivienda.

MEMORIA DE CALIDADES

PROMOCIÓN VIVIENDAS EN OLIVA DE PLASENCIA

9.

CONTROL DE CALIDAD

Para garantizar la calidad del edificio en el proceso de ejecución de la obra una OFICINA DE CONTROL TÉCNICO ESPECIALIZADA Y HOMOLOGADA realizará una revisión del proceso en las diferentes fases de la construcción.

NOTA

Las marcas y calidades indicadas en esta memoria pueden ser sustituidas por la Dirección Facultativa de la obra, por otras de IGUALES características.

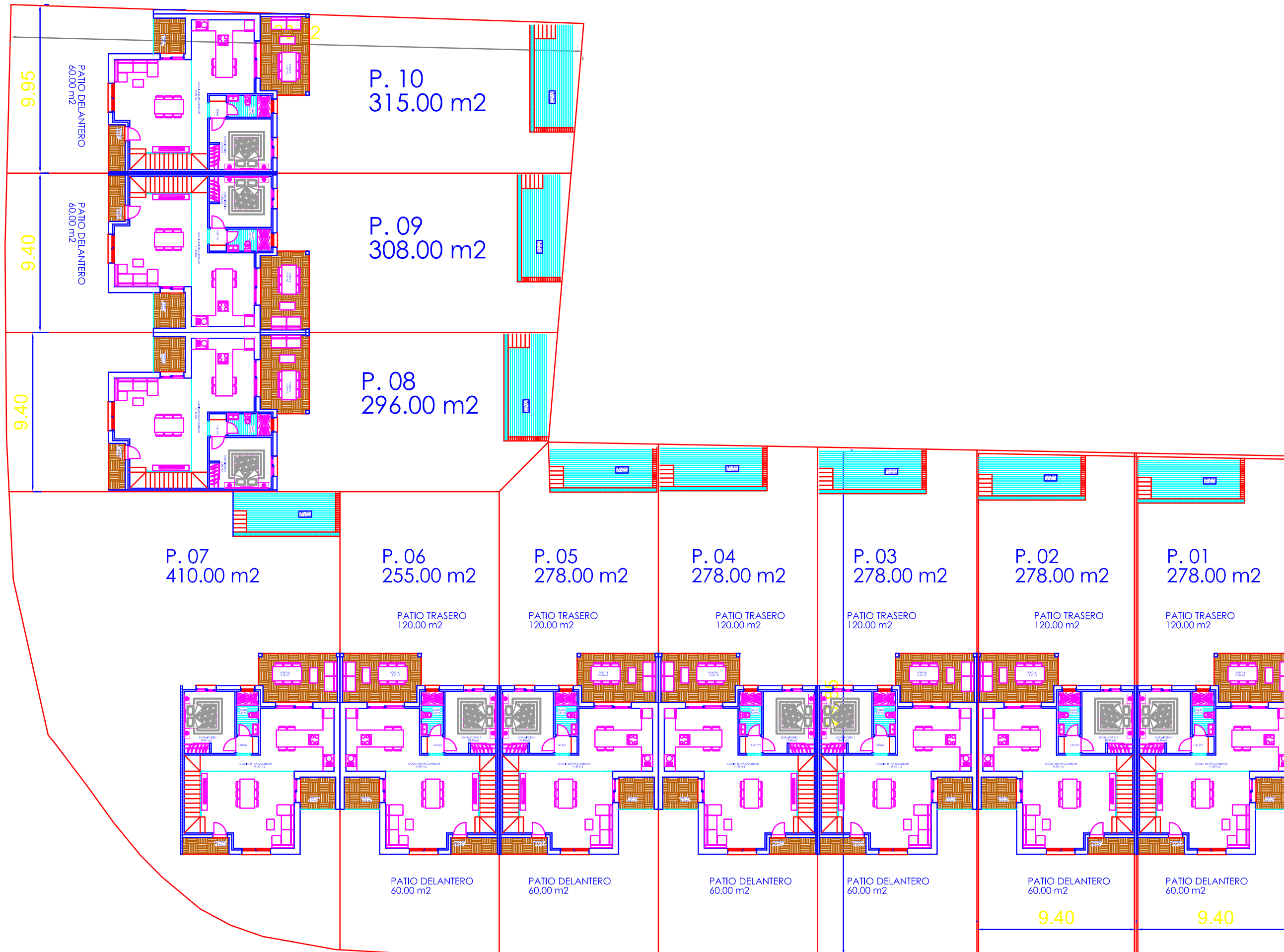
ANEXO: PLANOS

PROMOCIÓN VIVIENDAS EN OLIVA DE PLASENCIA

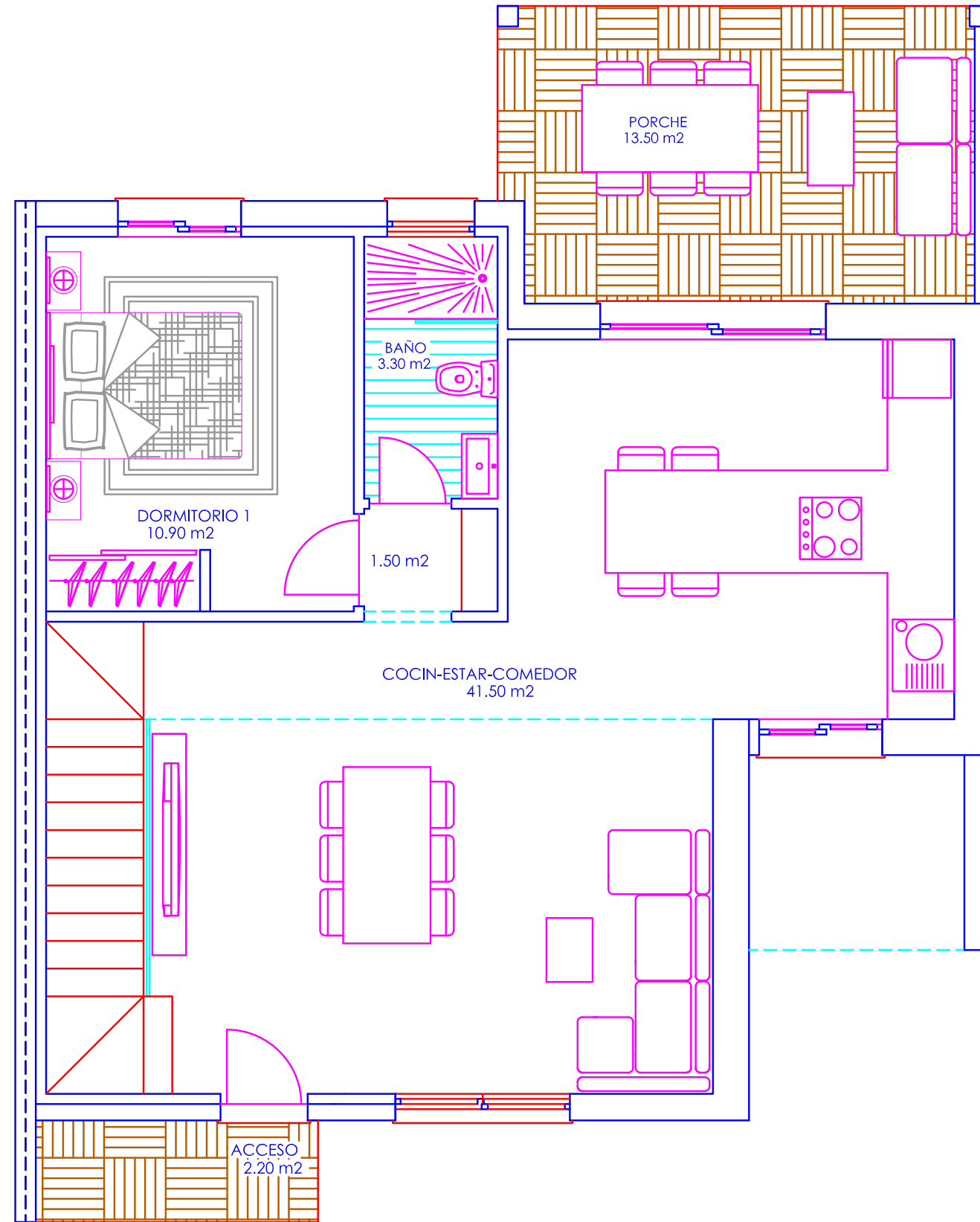
10.

En este anexo encontrarás de forma detallada los planos de las viviendas de la Promoción El Juntano, en Oliva de Plasencia.

Se detallan los planos generales de los dos tipos de vivienda que ofrecemos.

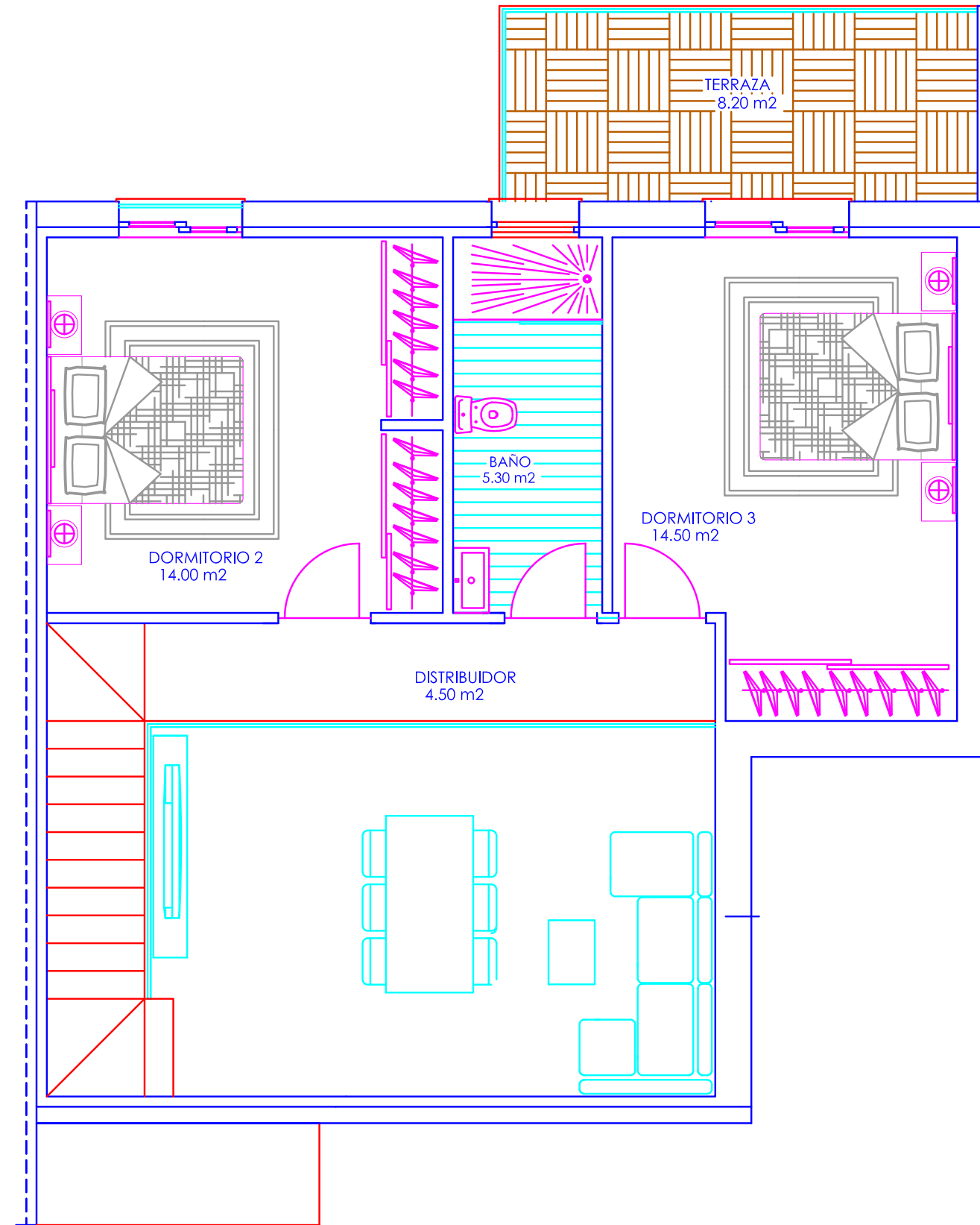


PLANTA BAJA
SUPERFICIE CONTRUIDA 85.00 m2 INCLUIDO PORCHES

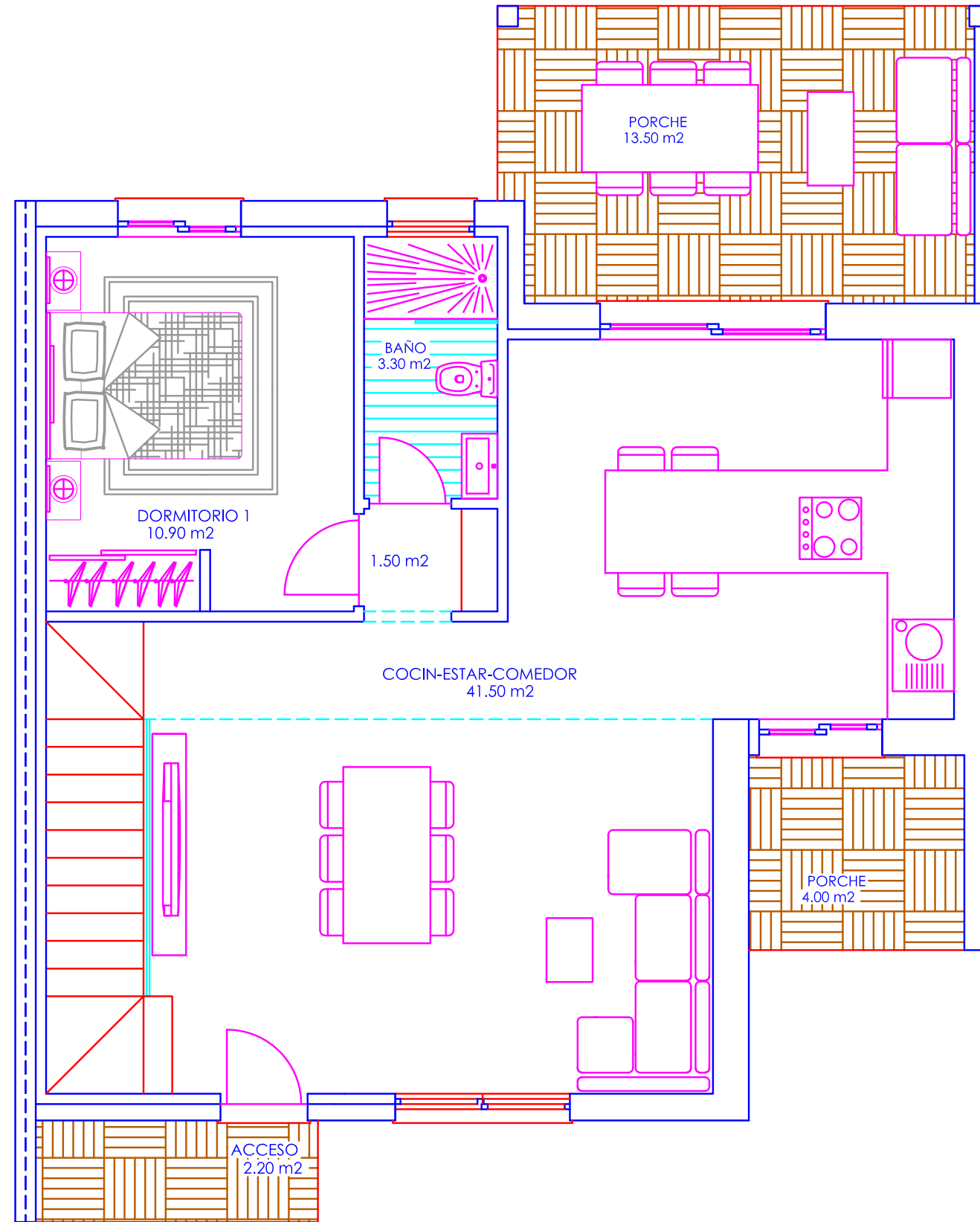


PLANTA BAJA
SUPERFICIE CONTRUIDA 50.00 m2 + TERRAZAS

TIPO A

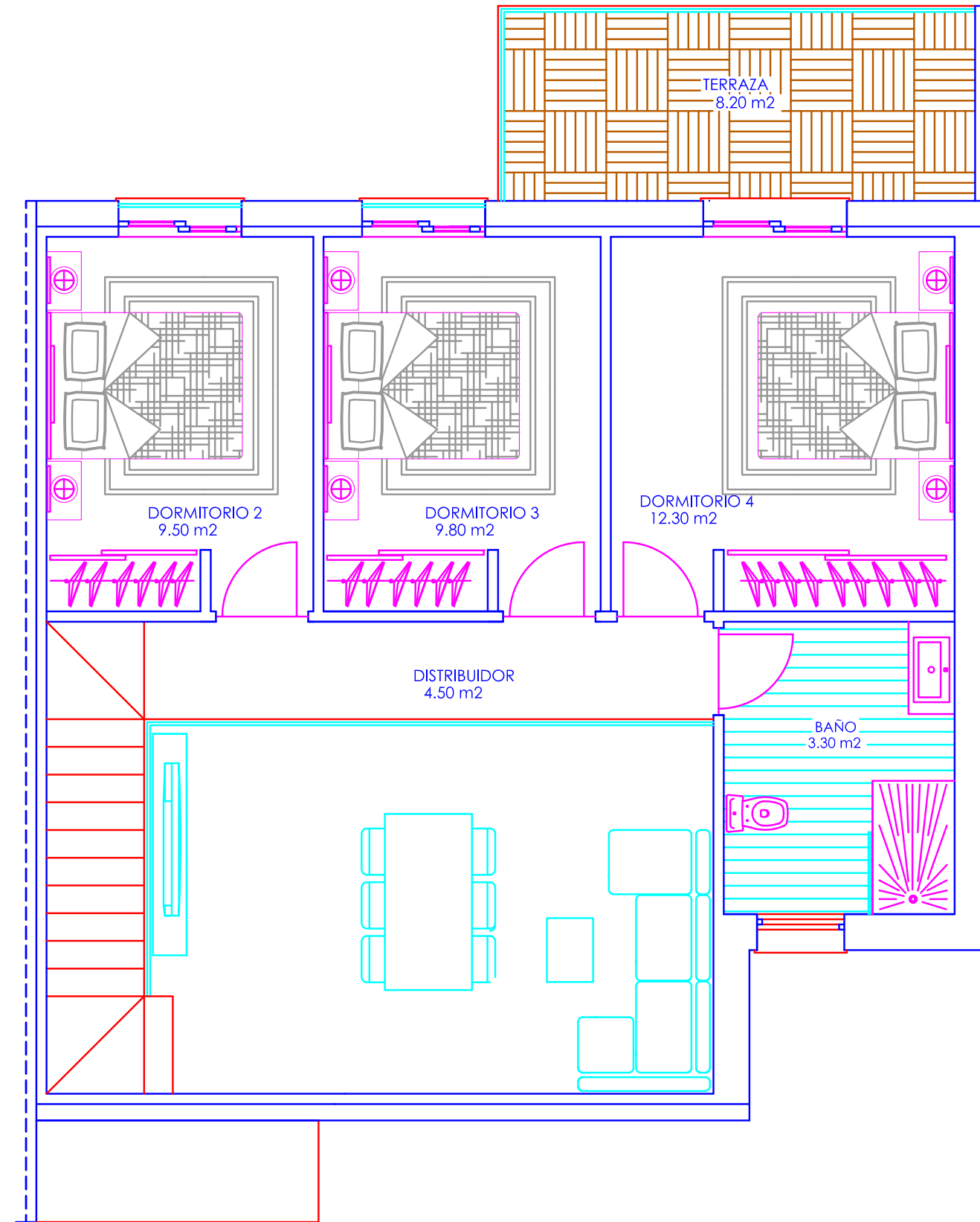


PLANTA BAJA
SUPERFICIE CONTRUIDA 90.00 m² INCLUIDO PORCHES

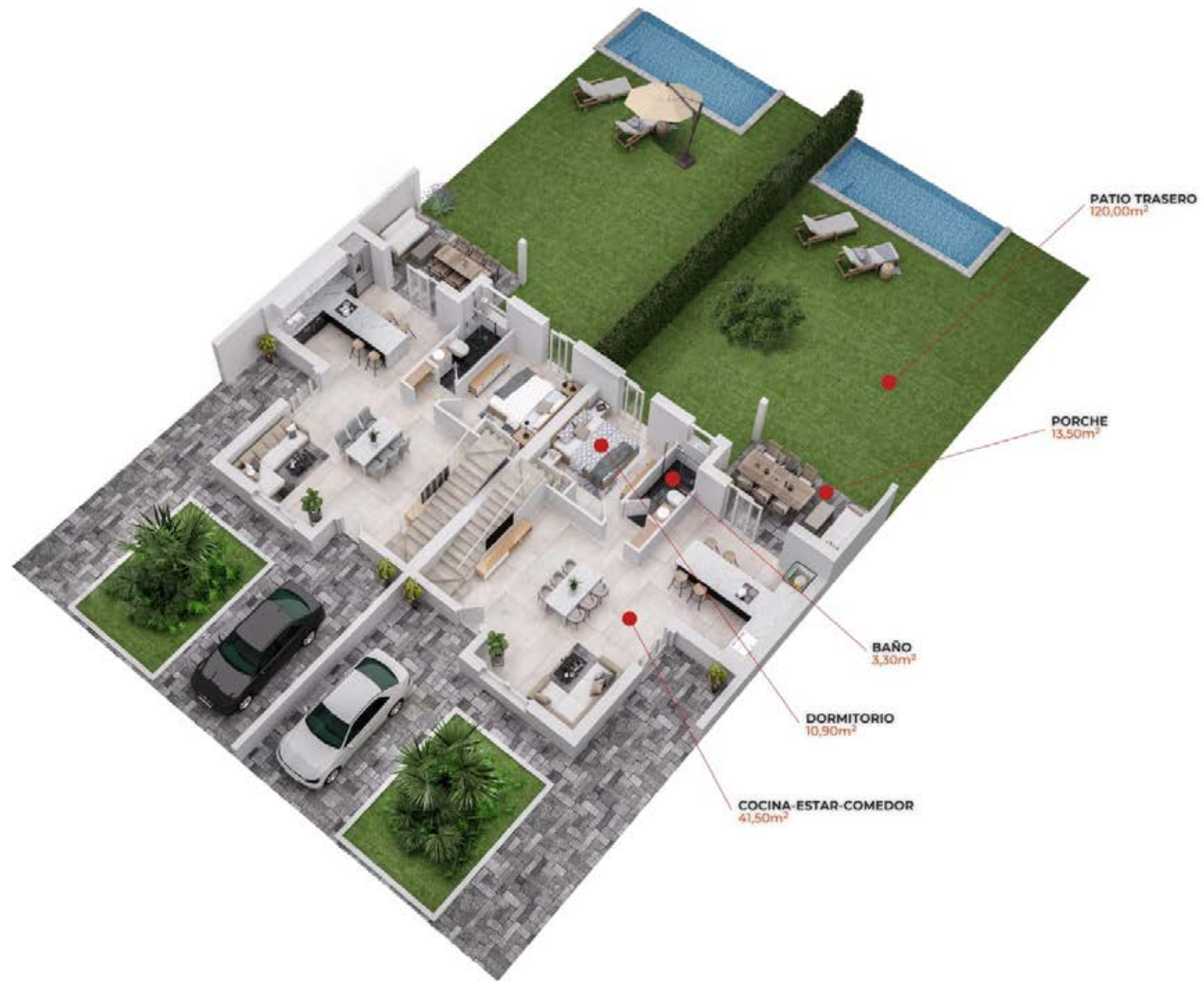


PLANTA BAJA
SUPERFICIE CONTRUIDA 54.00 m² + TERRAZAS

TIPO B







Cambiamos tu vida, cambiando tu casa.



Obras y Reformas

OBRAS Y REFORMAS JESÚS Y ROBERTO S.L.

Avd Salamanca 61 bl5 - B10439867

608 750 403 | PLASENCIA