

MEMORIA

de calidades

CASA PALMA



ÍNDICE

MEMORIA DE CALIDADES | JR PROMUEVE Y CONSTRUYE

2.

Introducción.....	3
Cubiertas	4
Aislamientos	4
Electricidad.....	5
Sanitarios.....	5
Calefacción	5
Alicatados y Solados.....	5
Carpintería Metálica y Vidrios	6
Carpintería Madera	6
Piscina y Jardín	6
Anexo: Planos.....	7

MEMORIA DE CALIDADES

MEMORIA DE CALIDADES | JR PROMUEVE Y CONSTRUYE

La información contenida en este documento es informativa, estando sujeta a modificaciones marcadas por la Dirección Facultativa, así como por razones técnicas, jurídicas o urbanísticas, sin que ello pueda suponer reducir las calidades inicialmente previstas.

MEMORIA DE CALIDADES

MEMORIA DE CALIDADES | JR PROMUEVE Y CONSTRUYE

4.

CUBIERTAS

Cubierta autoprotegida no transitable constituida por: hormigón celular, de espesor medio 10 cm en formación de pendiente, aislamiento térmico de 40 mm. de espesor de lana de roca fijado al soporte mediante adhesivo elastómero de base asfáltica de aplicación en frío; lámina bituminosa de superficie no protegida compuesta por una armadura de fieltro de fibra de vidrio 60 g/m², recubierta por ambas caras con un mástico de betún oxidado usando como material antiadherente un filme plástico por ambas caras, con una masa nominal de 4 kg/m²; totalmente adherida al aislamiento con soplete; lámina bituminosa de superficie autoprotegida, compuesta por una armadura de fieltro reforzado y estabilizado de 150 g/m² recubierta por ambas caras con un mástico bituminoso de betún modificado con elastómero, usando como material de protección en la cara externa, gránulos de pizarra de color natural o cerámicos de color verde, rojo o blanco, como material antiadherente en su cara interna se usa un filme plástico, con una masa nominal de 4 kg/m²; totalmente adherida a la anterior con soplete, sin coincidir juntas. Solución según membrana GA-2 . Según normas de diseño y colocación recogidas en el DB-HS1.

AISLAMIENTOS

CUBIERTAS

Aislamiento térmico en azoteas mediante placas rígidas de poliestireno extruido superficie con piel y acabado escalonado, con un espesor de 100 mm., directamente sobre la membrana impermeabilizante.

FACHADAS

Aislamiento térmico-acústico con panel flexible de lana de vidrio con resinas termoendurecibles recubierto por una de sus caras con papel de aluminio autoadhesivo de 50 mm., colocado en cerramientos verticales en cámara de aire, y p.p. adhesivo, cinta papel Kraft para unión.

Aislamiento termo-acústico en cámara de aire con panel de lana de vidrio de 40 mm. de espesor, colocado entre perfiles como barrera de vapor

TECHOS

Aislamiento termo-acústico en cámara de aire con panel de lana de vidrio de 40 mm. de espesor

MEMORIA DE CALIDADES

MEMORIA DE CALIDADES | JR PROMUEVE Y CONSTRUYE

5.

ELECTRICIDAD

Foco para empotrar con lámpara halógena de 5/20 W./12 V., con protección IP20 clase I, cuerpo metálico lacado y transformador. Totalmente instalado incluyendo replanteo y conexionado. Según REBT. EN TODAS LAS DEPENDENCIAS.

Tomas red y TV en habitaciones, salón y cocina.

SANITARIOS

Sanitarios en color blanco los WC serán compactos.

Los baños se entregarán con encimera de resina y lavabo incorporado.

Las griferías de ducha serán termo-estáticas y en lavabo monomando.

(Se entregará listado de precios para que se pueda canjear por otros modelos a elegir por la propiedad).

CALEFACCIÓN

EQUIPO AERO-TERMIA RADIANTE - REFRESCANTE

Marca: SAMSUNG o similar

Modelo: EHS climatehub split

Producción: ACS + CALEFACCIÓN + REFRIGERACIÓN

Potencia nominal: 9 KW

Depósito ACS integrado 260l

Clasificación energética A+++

COP a 7°C: 4,81

Temperatura de impulsión hasta 65 °C sin resistencia

(MARCAS Y MODELOS A DEFINIR POR LA DIRECCIÓN FACULTATIVA DE SIMILARES CARACTERÍSTICAS.)

ALICATADOS Y SOLADOS

Azulejos y suelos a elegir por la propiedad de precio no superior a 22€/m² IVA incluido.

MEMORIA DE CALIDADES

MEMORIA DE CALIDADES | JR PROMUEVE Y CONSTRUYE

CARPINTERÍA METÁLICA Y VIDRIOS

Ventanas y Puertas de PVC oscilobatientes, con refuerzo interior de acero galvanizado, compuesta por cerco, hoja con triple acristalamiento 3+3/16/4+4 bajo emisivo (EN PUERTAS SE INCORPORARÁ VIDRIO SEGURIDAD AL IGUAL QUE EN TODA LA PLANTA BAJA DE VENTANAS) con junta de goma estanca, herrajes bicromatados de colgar y de seguridad, capialzado de PVC de 15 cm. clásico, persiana incorporada con lama de PVC, guías y recogedor, totalmente instalada sobre precerco de aluminio y ajustada, incluso con p.p. de medios auxiliares.

Puerta seccionable en PVC automatizada color similar al de la carpinteria exterior.

Cerramiento exterior con tubulares de hierro y muro de mampostería u hormigón.

CARPINTERÍA MADERA

Puerta de paso ciega normalizada, lisa (CLH) de pino o roble melis lacada. Puertas correderas con insertables en WC.

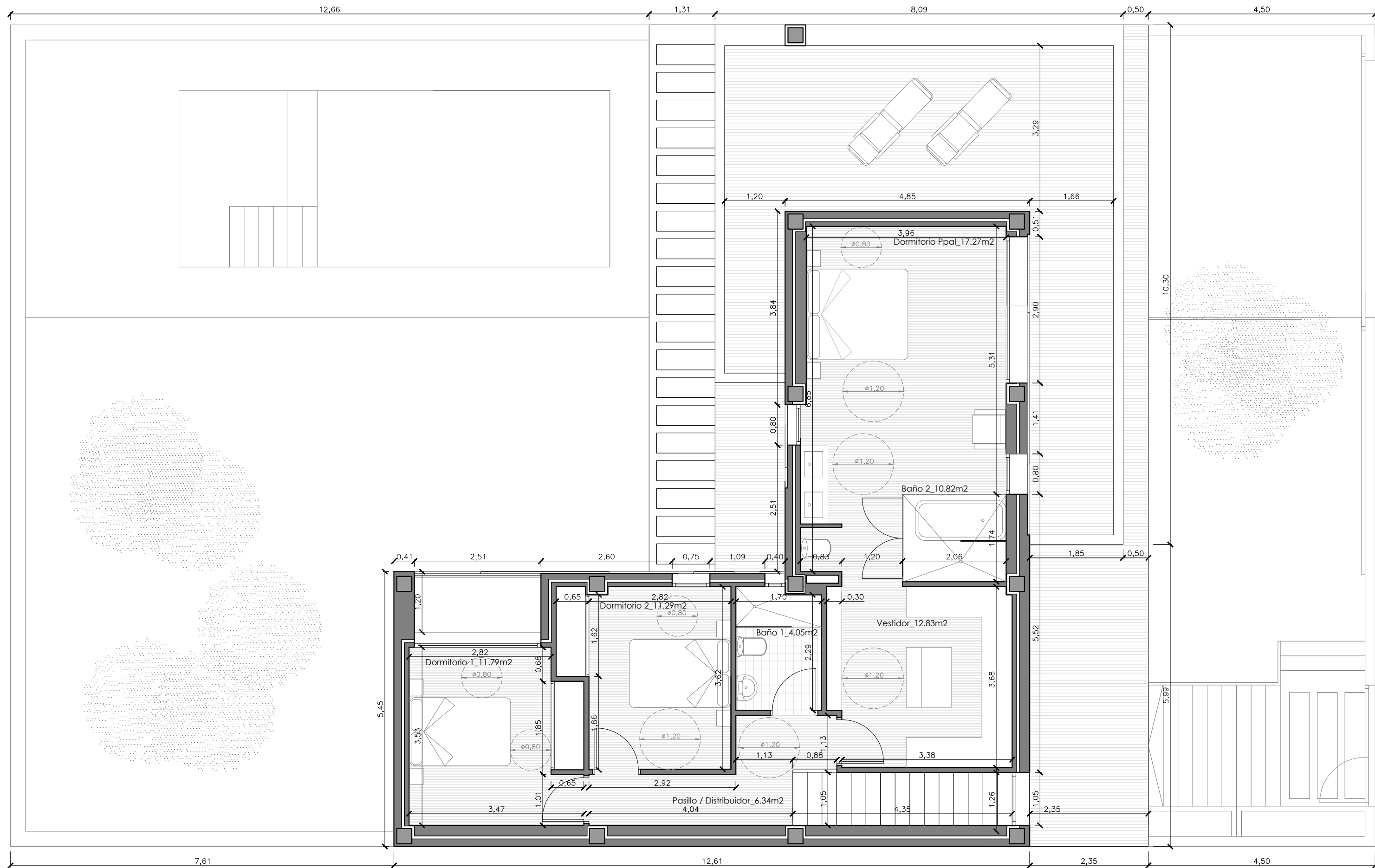
PISCINA Y JARDÍN

Piscina rectangular blanca , depuradora de cloro.



ANEXO: PLANOS

MEMORIA DE CALIDADES | JR PROMUEVE Y CONSTRUYE



SUPERFICIES

PLANTA SEMISÓTANO

GARAJE	90.71 m ²
C. MÁQUINAS	5.28 m ²
BAÑO	4.15 m ²
SUPERF. ÚTIL SEMISÓTANO	100.14 m ²
SUPERF. CONSTRUIDA SEMISÓTANO	115.54 m ²

PLANTA BAJA

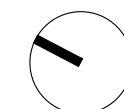
ENTRADA / ESCALERA	16.74 m ²
PASILLO	3.24 m ²
COCINA / SALÓN-COMEDOR	56.64 m ²
DESPENSA / LAVADERO	4.56 m ²
ASEO	3.04 m ²
PORCHE (50%)	19.97 m ²
SUPERF. ÚTIL VIVIENDA PB ^a	104.19 m ²
SUPERF. CONSTRUIDA VIVIENDA PB ^a	117.71 m ²

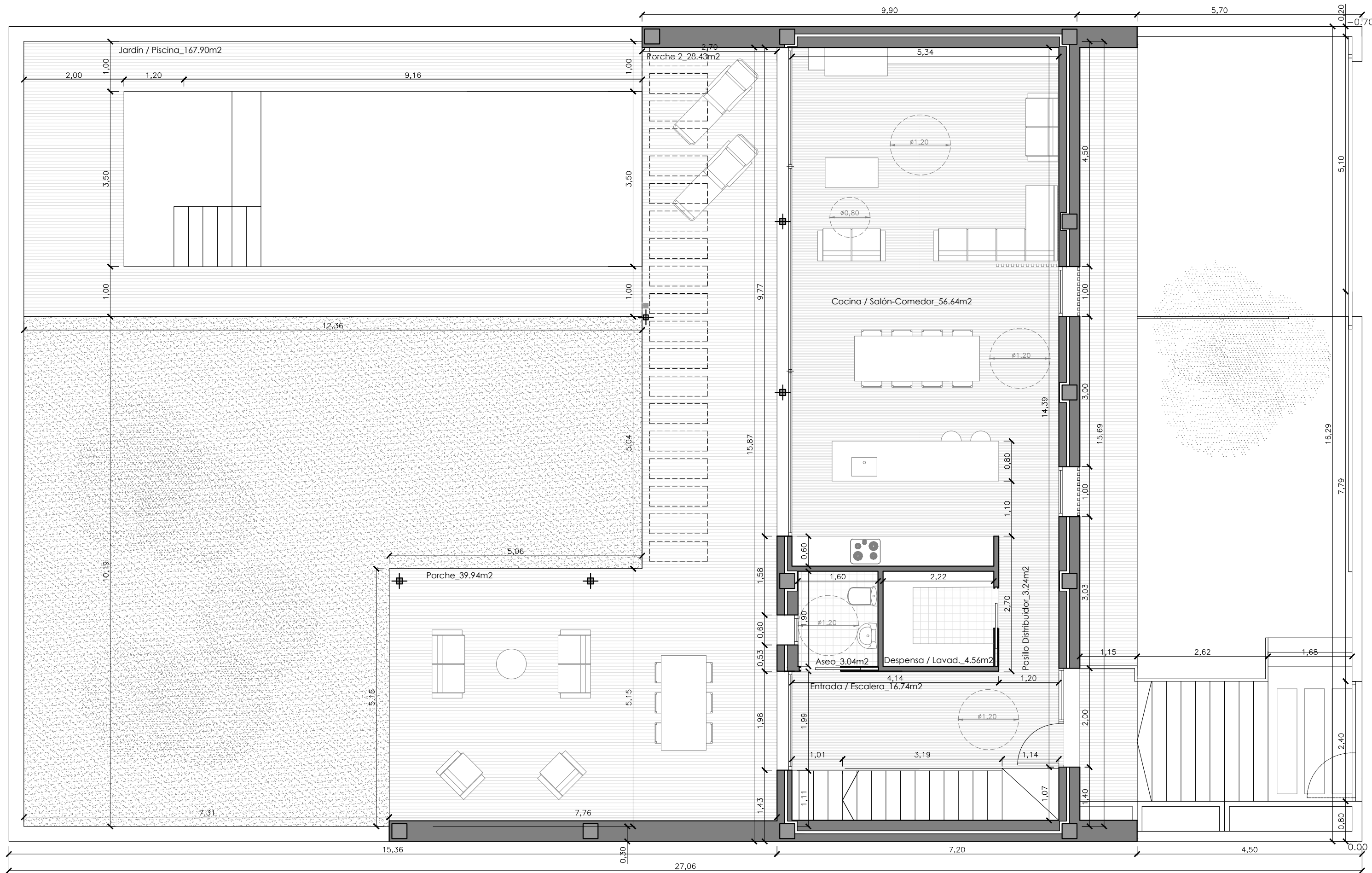
PLANTA PRIMERA

PASILLO / DISTRIBUIDOR	6.80 m ²
DORMITORIO 1	12.21 m ²
DORMITORIO 2	11.43 m ²
BAÑO 1	4.17 m ²
DORMITORIO PPAL	17.63 m ²
BAÑO 2	11.78 m ²
VESTIDOR	13.05 m ²
SUPERF. ÚTIL VIVIENDA P1 ^a	77.07 m ²
SUPERF. CONSTRUIDA VIVIENDA P1 ^a	93.12 m ²

SUPERF. ÚTIL TOTAL	281.40 m ²
SUPERF. CONSTRUIDA TOTAL	326.37 m ²

S. ÚTIL COMPUTABLE VIV.	181.26 m ²
S. CONSTRUIDA COMPUTABLE VIV.	210.83 m ²





SUPERFICIES

PLANTA SEMISÓTANO

GARAJE	90.71 m ²
C. MÁQUINAS	5.28 m ²
BAÑO	4.15 m ²
SUPERF. ÚTIL SEMISÓTANO	100.14 m ²
SUPERF. CONSTRUIDA SEMISÓTANO	115.54 m ²

PLANTA BAJA

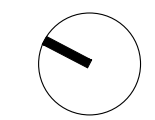
ENTRADA / ESCALERA	16.74 m ²
PASILLO	3.24 m ²
COCINA / SALÓN-COMEDOR	56.64 m ²
DESPENSA / LAVADERO	4.56 m ²
ASEO	3.04 m ²
PORCHE (50%)	19.97 m ²
SUPERF. ÚTIL VIVIENDA PB ^a	104.19 m ²
SUPERF. CONSTRUIDA VIVIENDA PB ^a	117.71 m ²

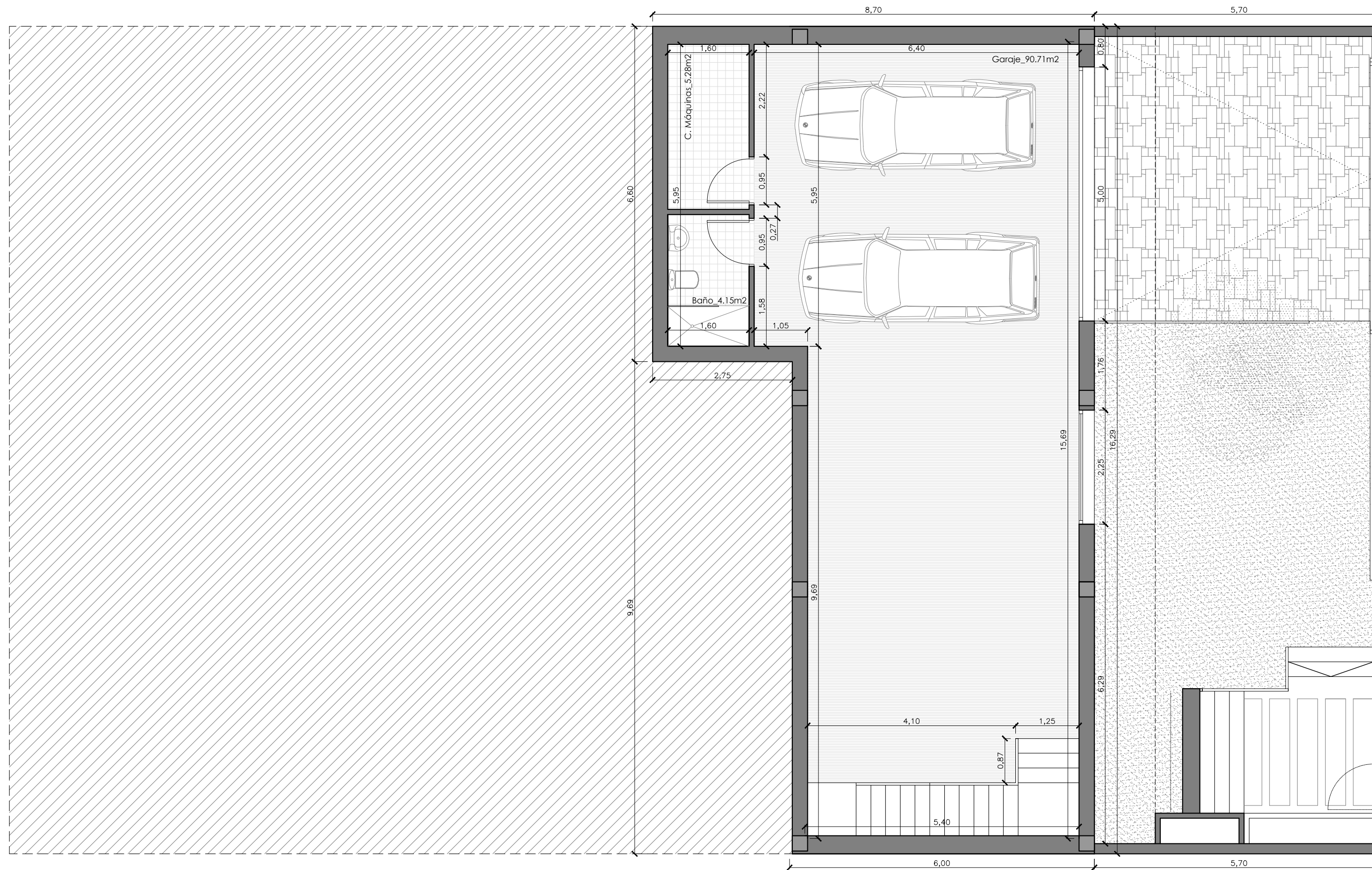
PLANTA PRIMERA

PASILLO / DISTRIBUIDOR	6.80 m ²
DORMITORIO 1	12.21 m ²
DORMITORIO 2	11.43 m ²
BAÑO 1	4.17 m ²
DORMITORIO PPAL	17.63 m ²
BAÑO 2	11.78 m ²
VESTIDOR	13.05 m ²
SUPERF. ÚTIL VIVIENDA P1 ^a	77.07 m ²
SUPERF. CONSTRUIDA VIVIENDA P1 ^a	93.12 m ²

SUPERF. ÚTIL TOTAL	281.40 m ²
SUPERF. CONSTRUIDA TOTAL	326.37 m ²

S. ÚTIL COMPUTABLE VIV.	181.26 m ²
S. CONSTRUIDA COMPUTABLE VIV.	210.83 m ²





SUPERFICIES

PLANTA SEMISÓTANO

GARAJE	90.71 m ²
C. MÁQUINAS	5.28 m ²
BAÑO	4.15 m ²
SUPERF. ÚTIL SEMISÓTANO	100.14 m ²
SUPERF. CONSTRUIDA SEMISÓTANO	115.54 m ²

PLANTA BAJA

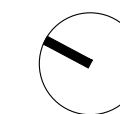
ENTRADA / ESCALERA	16.74 m ²
PASILLO	3.24 m ²
COCINA / SALÓN-COMEDOR	56.64 m ²
DESPENSA / LAVADERO	4.56 m ²
ASEO	3.04 m ²
PORCHE (50%)	19.97 m ²
SUPERF. ÚTIL VIVIENDA PB ^a	104.19 m ²
SUPERF. CONSTRUIDA VIVIENDA PB ^a	117.71 m ²

PLANTA PRIMERA

PASILLO / DISTRIBUIDOR	6.80 m ²
DORMITORIO 1	12.21 m ²
DORMITORIO 2	11.43 m ²
BAÑO 1	4.17 m ²
DORMITORIO PPAL	17.63 m ²
BAÑO 2	11.78 m ²
VESTIDOR	13.05 m ²
SUPERF. ÚTIL VIVIENDA P1 ^a	77.07 m ²
SUPERF. CONSTRUIDA VIVIENDA P1 ^a	93.12 m ²

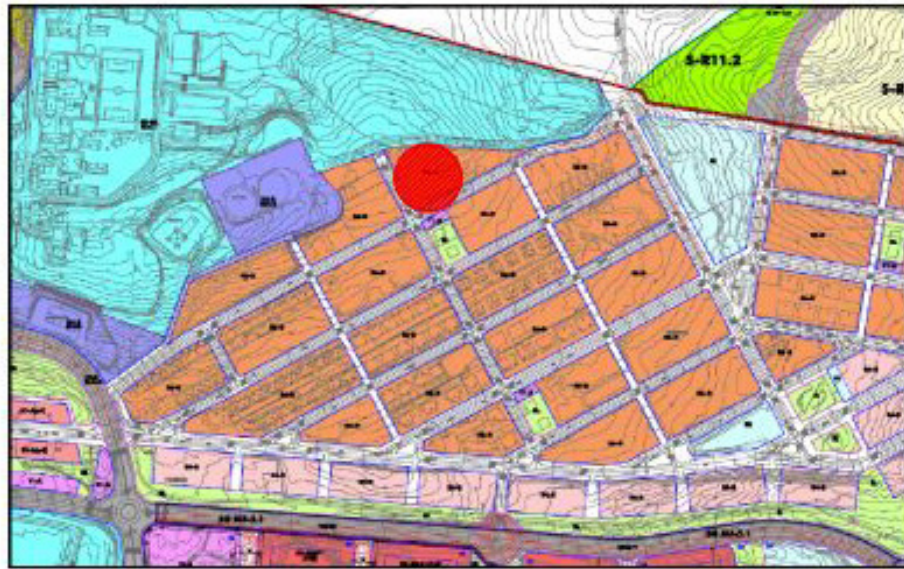
SUPERF. ÚTIL TOTAL	281.40 m ²
SUPERF. CONSTRUIDA TOTAL	326.37 m ²

S. ÚTIL COMPUTABLE VIV.	181.26 m ²
S. CONSTRUIDA COMPUTABLE VIV.	210.83 m ²





SITUACIÓN (S/E)



EMPLAZAMIENTO SEGÓN PGM . R6: RESIDENCIAL ADOSADA(S/E)



EMPLAZAMIENTO CATASTRO (S/E)



URBANIZACIÓN (E:1/500). Manzana 28, Parcela 11



SITUACIÓN (S/E)

LEYENDA ACOMETIDAS

- ACOMETIDA ELECTRICIDAD(AÉREA)
- ACOMETIDA TELEFONÍA(AÉREA)
- ACOMETIDA ALCANTARILLADO
- ACOMETIDA ABASTECIMIENTO

LEYENDA REDES GENERALES

- Arq. Arqueta de Servicios
- C.R. Camara de Registro Telefonía
- Lla. Llave de Acometida Abastecimiento
- P.S. Pozo Registro de Saneamiento
- Imb. Imbornal
- Telecom. Arqueta de Telecomunicaciones

JUSTIFICACIÓN URBANÍSTICA

- ALINEACIONES























Cambiamos tu vida, cambiando tu casa.



OBRAS Y REFORMAS JESÚS Y ROBERTO S.L.
Avd Salamanca 61 bl5 - B10439867
608 750 403 | PLASENCIA